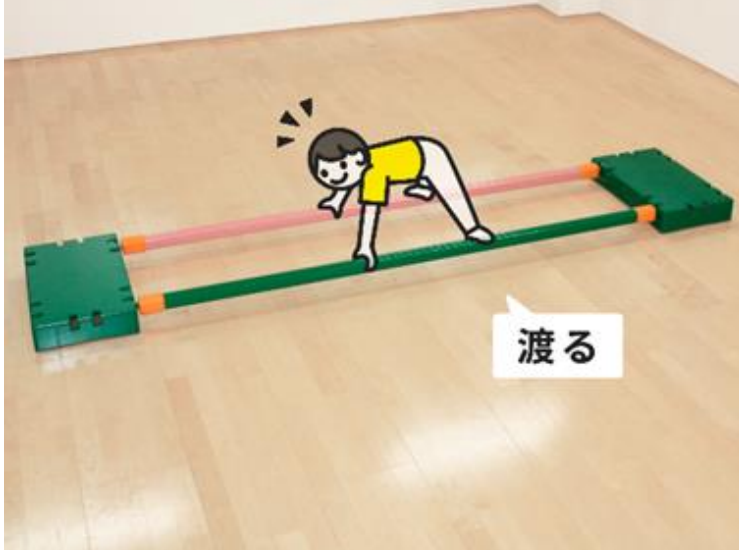


【初級編】⑦ 巧技台®「バー」を使ってみよう！

細い一本橋で遊ぼう！



0歳

1歳

2歳

3歳

4歳

5歳

6歳

※対象年齢は目安です。子どもたちの能力や様子を見ながら環境を設定しましょう。

はぐくむチカラ

【足育】

足を使って左右のバランスを取る力を育みます。

【握る】

箸やコップなどを持つ力を育みます。

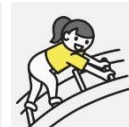
■この遊びによって得られる主な動き



渡る



のぼる



おりる

写真のようにわくにバーを連結させます。バーの上を渡ったり、バーの間を通ったりできる環境を構成してみましょう。



見守りのポイント！

・ビームよりも細く難易度が高いので、まずは高さの低いものからチャレンジしてみましょう



レベルアップ

※レベルアップの目安は目線がまっすぐ向いたとき！（目線が下に落ちている時は今の遊びを繰り返すと良いです）

- ・高さを変えてみましょう
- ・バーの幅を変えてみましょう
- ・傾斜を変えてみましょう



リスク

- ・高さに応じてマットを使用しましょう
- ・転倒や転落の可能性があるので適宜マット等を使用しましょう

■使用している巧技台®



・巧技台®ふた×2



・巧技台®バー×2

